

新春完成
キャンペーン

2025
1/4^土~26^日

大販売会 100万円 キャンシュバック!



キャンペーン詳細▶

まずはお気軽にご見学ください!

※2025年1月4日~1月26日までにご成約頂いたお客様限定のキャンペーンとなります。※このチラシをご持参ください。※上記キャンペーン期間中に広告上の掲載物件の前原/芝山の新築一戸建てご購入者様限定(広告表面)ご成約のお客様に限ります。※詳細はスタッフへもしくはHPをご参照ください。

前原西

前原西8丁目

新京成線「前原」駅まで徒歩10分
JR「津田沼」駅まで徒歩27分

小学区 飯山満小学校 中学区 二宮中学校

1号棟 新価格!
新築一戸建て

土地面積 91.9㎡
建物面積 92.54㎡

3,580 (税込) 万円



完成イメージ

間取図 3LDK 津田沼エリアのベッドタウン
南向き新築戸建て

1階 47.41㎡(14.31坪)
2階 45.13㎡(13.62坪)
延床面積 92.54㎡(27.93坪)



お支払参考例 お借入れ3,580万円(税込)

頭金0円
ボーナス払い0万円 月々 86,352円

物件概要 ■所在地/船橋市前原西8丁目 ■土地面積/91.9㎡ ■建物面積/92.54㎡ ■構造/木造二階建 ■2024年12月完成 ■用途地域/第一種中高層住居専用地域 ■建ぺい率/60% ■容積率/200% ■地目/宅地 ■建物現況/完成 ■接道/南東側4m公道 ■ガケ条例 ■取引態様/媒介 ■設備/都市ガス・公営水道・本下水

断熱性能等級 5 相当

省エネ ZEH 水準の家

耐震等級 3 相当

安心 【フラット35】S 利用可能 ※金利Aプラン 利用可能

維持管理対策等級 2 最高等級 相当

省エネ 一次エネルギー消費量等級 6 最高等級 相当

劣化対策等級 5 最高等級 相当

JASの家 第3者機関+社内専門部署 6回+3回の検査

耐風等級 3 最高等級 相当

JASの家 20年保証システム

10年の地盤保証 ※地盤調査の際に地盤改良を行った物件に限ります。

JASの家 30年サポートシステム

芝山

芝山5丁目

省エネZEH水準の「家」耐震等級3相当
新京成線「高根木戸」駅徒歩12分

小学区 芝山東小学校 中学区 芝山中学校

3号棟 新価格!
新築一戸建て

土地面積 106.22㎡
建物面積 93.62㎡

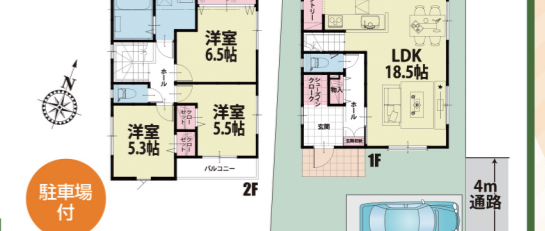
3,880 (税込) 万円



現地写真

間取図 3LDK 豊富な収納・広々駐車場
お庭も取れる新築戸建て

1階 45.57㎡(13.75坪)
2階 48.05㎡(14.50坪)
延床面積 93.62㎡(28.25坪)



お支払参考例 お借入れ3,880万円(税込)

頭金0円
ボーナス払い0万円 月々 93,588円

物件概要 ■所在地/船橋市芝山5丁目 ■土地面積/158.48㎡ ■建物面積/93.62㎡ ■販売戸数/1戸 ■総戸数/3戸 ■構造/木造二階建 ■2024年12月完成 ■用途地域/第一種低層住居専用地域 ■建ぺい率/50% ■容積率/100% ■地目/宅地 ■建物現況/完成 ■接道/東側4m私道 ■取引態様/媒介 ■設備/都市ガス・公営水道・本下水 ※30㎡の1/3私道持分有 ※内協定通路有 (52.26㎡)

■物件概要は2024年12月16日のものです。広告中に売却となった場合はご容赦ください。■図面と現況が異なる場合は現況を優先致します。■駅からの徒歩時間は80m1分、自転車時間は10km1時間、自動車時間は30km1時間として計算し表示しています。■売主は株式会社グランドラインコーポレーションです。■広告有効期限: 2025年1月31日 ■媒介と表示された物件には表示価格の他に規定の仲介手数料がかかります。■建築条件付売地とは、土地契約後3ヶ月以内に売主と住宅の建設工事請負契約を結んでいただく事を条件として販売致します。土地契約後、3ヶ月以内に建設工事請負契約が成立しなかった場合には土地売買契約は白紙解約となり、お預かりした金銭は無利息にて返還致します。■本物件に係る登記申請について、指定の司法書士・土地家屋調査士にて申請するものとします。■建物ボーナス等は一列であり、採用はご契約者の判断に委ねられています。■紹介金融機関/千葉銀行 融資限度/物件価格の100% 40年間借入 年利/0.75%(優遇金利を受けるには一定の条件等がございます) ■2024年12月現在変動金利(最大-1.8%優遇 年2回4月1日・10月1日見直し)当初5年間支払い予定、金利変動により5年後の月々の支払い額が変わります。■年間の支払額が年収の25-35%以内(年収により異なる)事務手数料/55,000円 保証保険料/別途負担有り 火災保険/加入商品により異なる。年齢制限/最終完済年齢79歳以内 ※売地各物件に別途設備負担金がかかります。(公営水道:302,500円、都市ガス:176,000円購入時1回のみ)

地元で強い不動産ネットワーク。

21 CENTURY 21

ベストハウジング千葉

センチュリー21ベストハウジング千葉

0120-31-2784

〒273-0002 船橋市東船橋3丁目4-13

ベストフレンズ倶楽部会員登録

登録無料

でトクする住まい探し!

新着物件や当社限定販売物件も
ご用意しております。おうち探しはコチラ▶

■(公社)全日本不動産協会 ■(公社)不動産保証協会
■(公社)首都圏不動産公正取引協議会加盟
■千葉県知事免許(第)11864号
■加盟店(株)ベストハウジング千葉
■センチュリー21の加盟店は、すべて独立・自営です。

週末は特に大変混みあっております。ご迷惑をお掛けしないよう努めておりますが、事前にご連絡を頂けると確実です。

★お子様も退屈しないキッズルーム完備★
★赤ちゃん連れでもご安心ください

スタッフ募集 正社員・パート・アルバイト
営業・受付・事務・設計・現場監督・仕入・インテリアコーディネーター
詳細は人事担当まで

プライシーマーク 取得店

10700055(06)

ベストハウジング千葉はお客様のご個人情報大切に取り扱いさせていただきます

無料専用駐車場完備

JR東船橋駅 北口駅前

ロータリー内